



PERFORACION :

TIPO I

$$DE \quad 0 \quad A \quad 100 \quad = \quad 70 \quad M.L.$$

TIPO II

$$DE \quad 0 \quad A \quad 100 \quad = \quad 30 \quad M.L.$$

TIPO II

$$DE \quad 100 \quad A \quad 200 \quad = \quad 60 \quad \text{M.L.}$$

MATERIAL TIPO I

MATERIAL TIPO II

MATERIAL TIPO II

160 MTS

ADEME DE 12" Ø x 5/16" DE ESPESOR

CONTRA-ADEME DE 18" Ø x
1/4" DE ESPESOR A 6 m

12'

DIAMETRO DE PERFORACION 12"

DIAMETRO DE PERFORACION 18"

TUBERÍA LISA 8" Ø x 1/4"
DE ESPESOR
50 M

50 MTS

FILTRO DE GRAVA DE $\frac{1}{2}$ "

TUBERÍA RANURADA DE 8" Ø x 1/4" DE ESPESOR

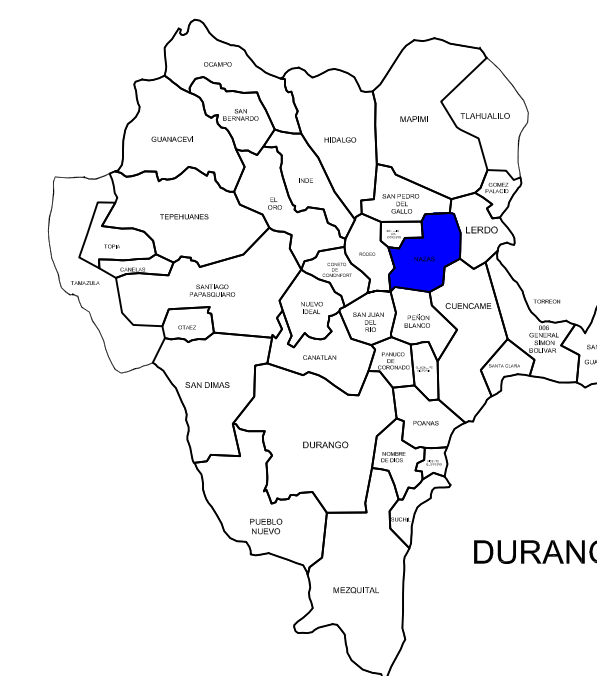
FILTRO DE GRAVA DE $\frac{1}{2}$ "

12

TUBERÍA DE ACERO LISA DE ACERO DE 12" Ø	6 ML
TUBERÍA DE ACERO RANURADA DE ACERO DE 8" Ø	110 ML
TUBERÍA DE ACERO LISA DE ACERO DE 8" Ø	50 ML
ANÁLISIS DE CALIDAD DEL AGUA	1 LOTE
TUBO ENGRAVADOR DE FO.GA. DE 3" Ø	2 PZAS

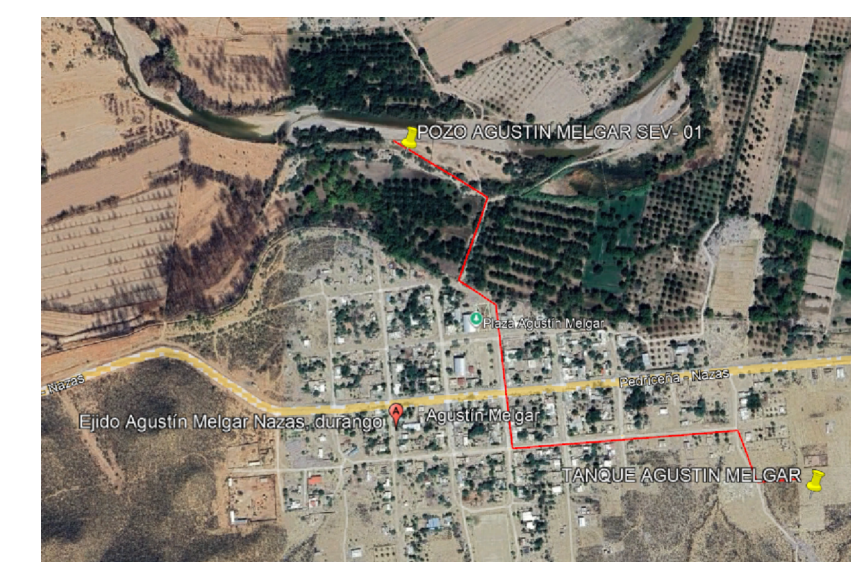


LOCALIZACION.-



DURANGO

Microlocalización



Coordenadas de perforación

N 25° 15' 47.97"
W 104° 3' 57.51"

Datos

POBLACIÓN DE PROYECTO

POBLACIÓN CONTEO 2010	490 HABITANTE
POBLACIÓN CONTEO 2020	480 HABITANTE
POBLACIÓN DE PROYECTO (AÑO 2040)	567 HABITANTE

DOTACIÓN	150 LT/HAB/DÍA
C.V.D.	1.30 LPS
C.V.H.	1.8 LPS

GASTOS DE PROYECTO

GASTO MEDIO DIARIO	0.985 lps
GASTO MÁXIMO DIARIO	1.280 lps
GASTO MÁXIMO HORARIO	2.304 lps

Simbologia



MUNICIPIO:
NAZAS

LOCALIDAD:
AGUSTÍN MELGAR

ESCALA:
SE

PROYECTO:

CONSTRUCCIÓN DEL SISTEMA DE AGUA POTABLE: PERFORACIÓN DE POZO A 160 M DE PROFUNDIDAD ETAPA 1 / 2 EN LA LOCALIDAD DE AGUSTÍN MELGAR DEL MUNICIPIO DE NAZAS

FEBRERO 2026